

这次我们用加拿大 MATROX OHD1G2S 采集卡通过 HD-SDI 口采集松下 GP-UH532 4K 分体相机图像，首先我们准备好相机及采集卡



连接好所有的硬件，这图是采集卡接口，从上往下数第三个标记着 IN1 为第一路输入，我们找到原厂转换线如下



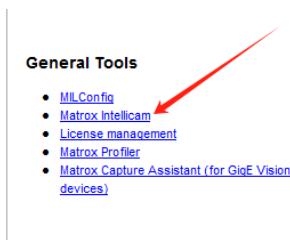
连接好相机和采集卡，



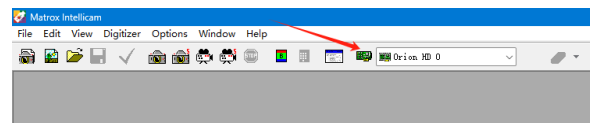
安装好采集卡驱动如下：



，我们打开，启动

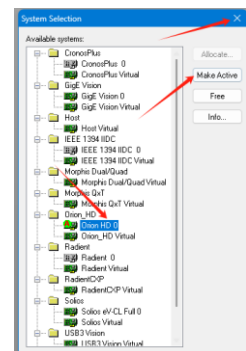


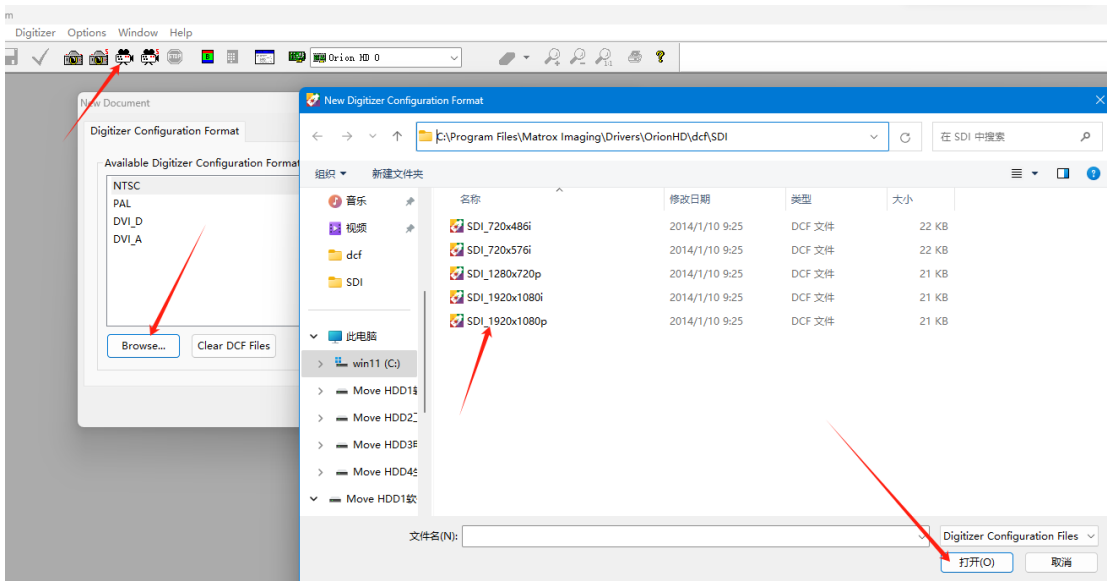
intellicam,如红色箭头所指，



再点

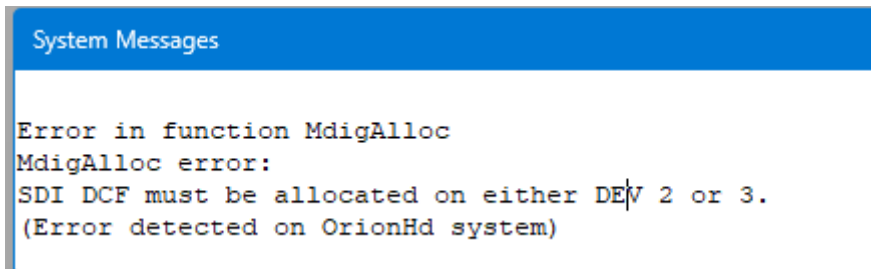
选上图的图标选中采集卡如下图





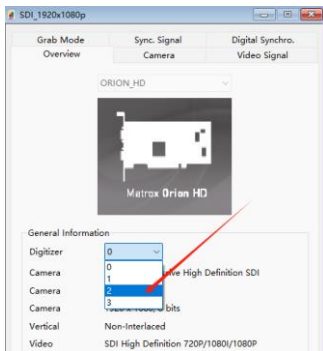
回到主界面，

打开相机电源，次点击箭头所示图标，选中路径下的 SDI_1920x1080P 这个 DCF,点击打开，此时弹出错误

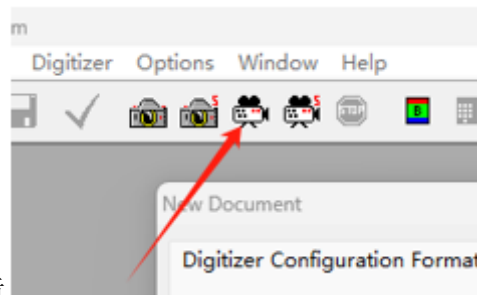


如下：

，我们在参数调节窗口选中



，然后回到主菜单点击



，即可正常采集



图像

，至此，测试完毕。